

Circuits pédestres au départ de Cheylade

1 Cheylade, Pradines, St-Hippolyte, Rochemonteix, La Font-Sainte, Rochemonteix, Les Molles, Selins, Cheylade.

Durée : 4h

2 Cheylade, Selins, Les Molles, Le Vernet, Pierremasson, La Buge, Chavaroché, Champarnat, l'Eau Minérale, Le Pont de la Roche, Escorrolles, Cheylade.

Durée : + 4 h

3 Cheylade, Codebos-Soutro, Codebos-Soubro, au bout du chemin tourner à gauche vers La Pinatelle, continuer direction Nord jusqu'à La Bastide, le Patural, Rastoul, Le moulin de Léonard, Saint-Hippolyte, Cheylade.

Durée : + 4 h

4 Le Vernet, direction Buron du Traviel, 100 m après l'entrée du bois tourner à gauche, suivre le chemin dans le bois, prendre le 1^{er} carrefour à gauche et arriver à La Padeloune, La Buge, Pierremasson, Le Vernet.

Fait partie des **P.R. CHAMINA 4 à 6 h**

5 Cheylade, Codebos (suivre signalisation chemin des Quiroux (Diemme), Chez Poignal, Chavanon (direction Le Triou, à 200 m prendre à droite chemin descendant vers Curières, traverser Dép 62, Le Sartre, à la sortie prendre à droite jusqu'au panneau indiquant le sentier menant au lac), Le Lac des Cascades, Cascade du Pont de la Roche, Escorrolles, Cheylade.

Durée : 5 h

6 Cheylade, Codebos, Chez Poignal, Chavanon, Véresmes, Le Triou, Chez Mouleyres, Chavanon, Chez Poignal, Cheylade. A partir de Veresmes, possibilité de départ vers le chemin des Quiroux (Diemme).

Durée : 3 h

7 Lac des Cascades, les Courbettes, Rocher de la Garde, Pic du Christ, direction Plateau de la Champ, tourner à gauche vers Le Sartre, au Sartre tourner à gauche et reprendre le chemin descendant vers le lac.

Durée : 2 h

8 Cheylade, Cascade du Sartre, Lac des Cascades, Cascade du Pont de la Roche, Escorrolles, Cheylade.

Durée : 1 h 1/2

9 "Chemin de découverte " : Cheylade, Le Chauvier, Table d'orientation, Retour vers Codebos, Cheylade.

Durée : 3 h (passages difficiles)

10 Cheylade, Selin, Les Molles, Le Vernet, Le Traviel, Plateau du Cros Chaumeil, La Padeloune, La Buge, Cheylade

Durée : 8 h

Cantal
A U V E R G N E

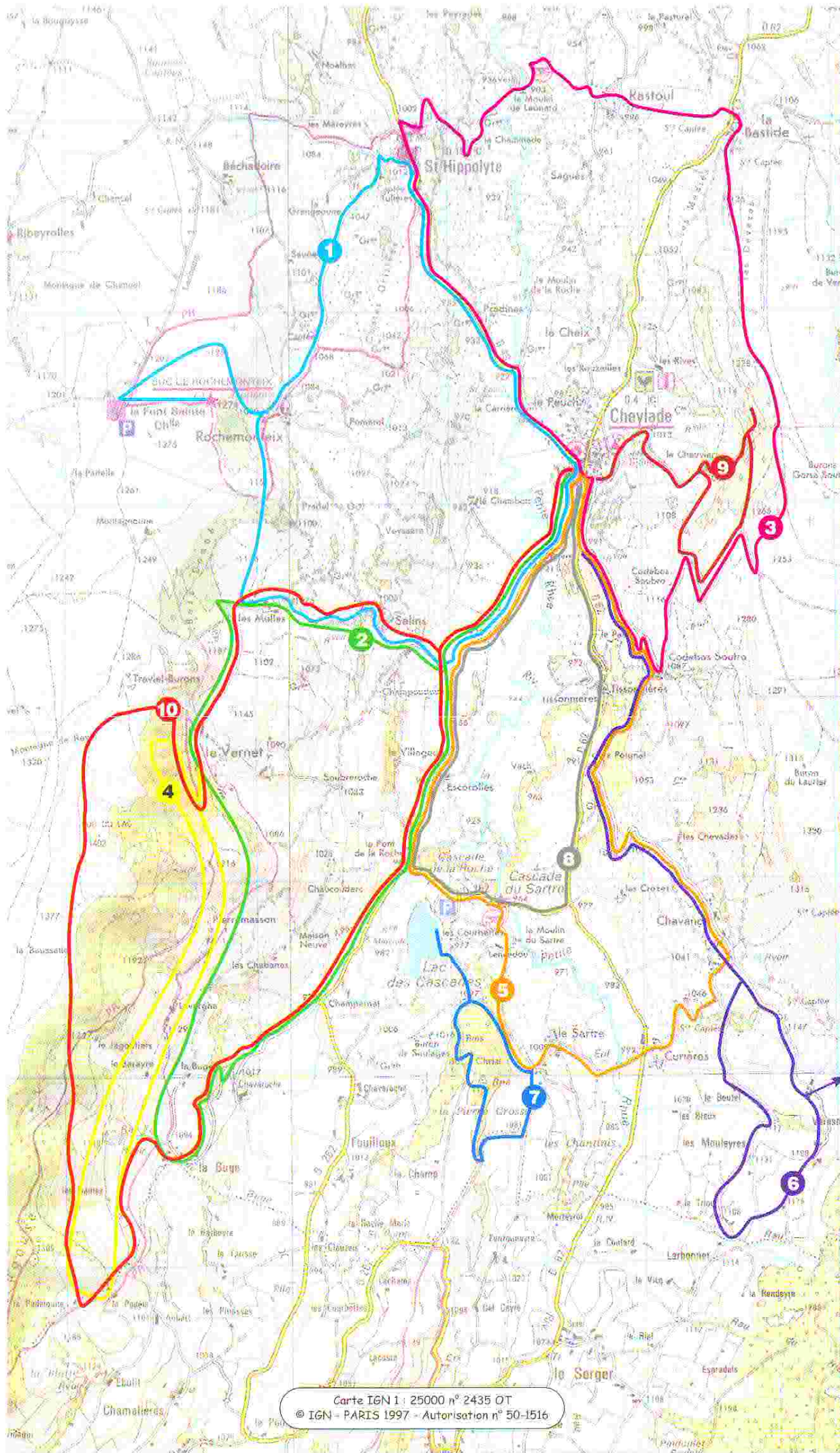
Cheylade au Pays de la Randonnée



Bienvenue
Bienvenido
Welcome

Wilkommen
Bienvenido
Benvenuto





Carte IGN 1 : 25000 n° 2435 OT
 © IGN - PARIS 1997 - Autorisation n° 50-1516

La vallée de la petite Rhue



Fresque église de Chavyade



La Font-Sainte



Quiroux



à côté d'un buron

